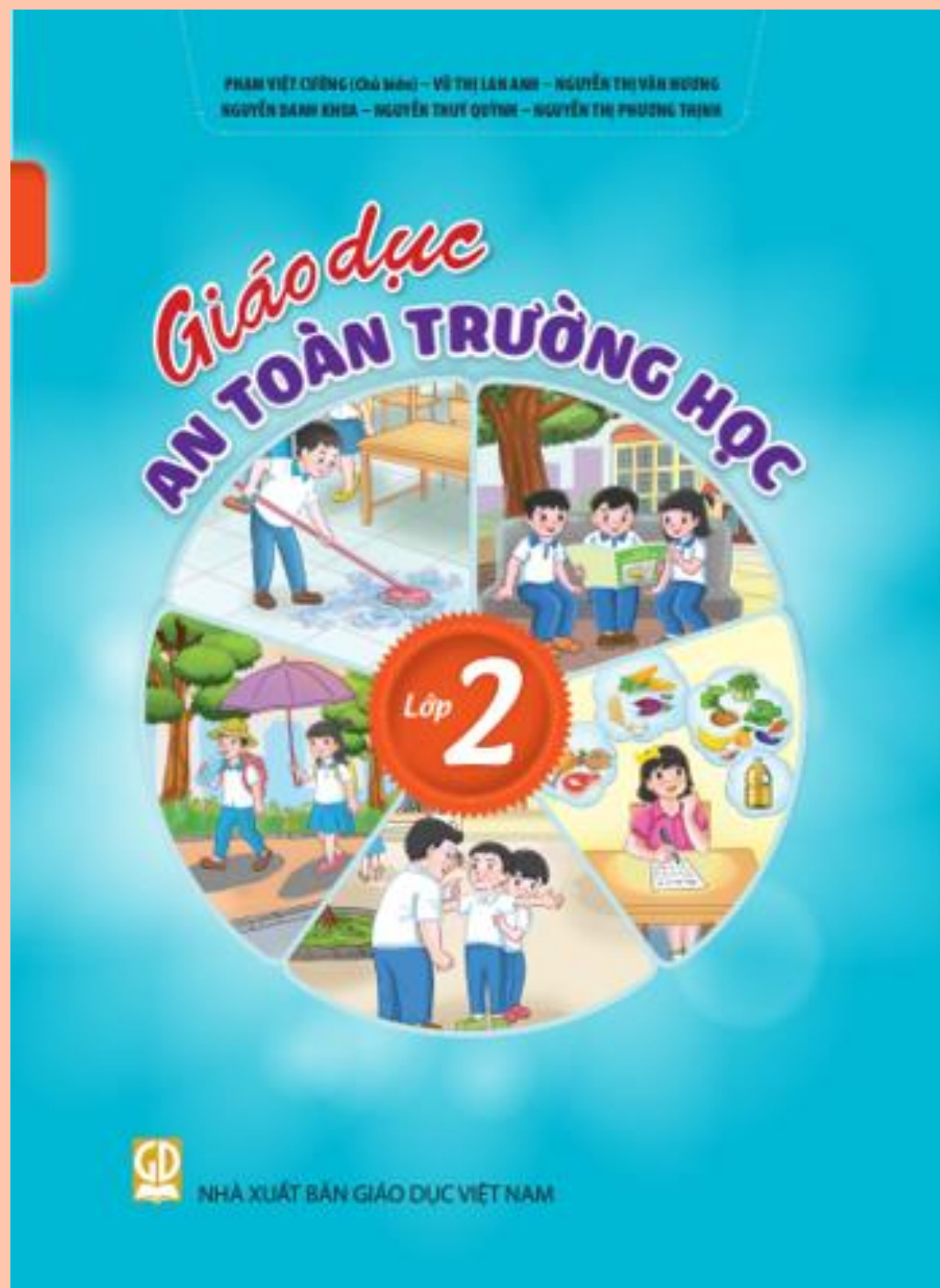




VIỆN KHOA HỌC GIÁO DỤC AN TOÀN
VIỆT NAM

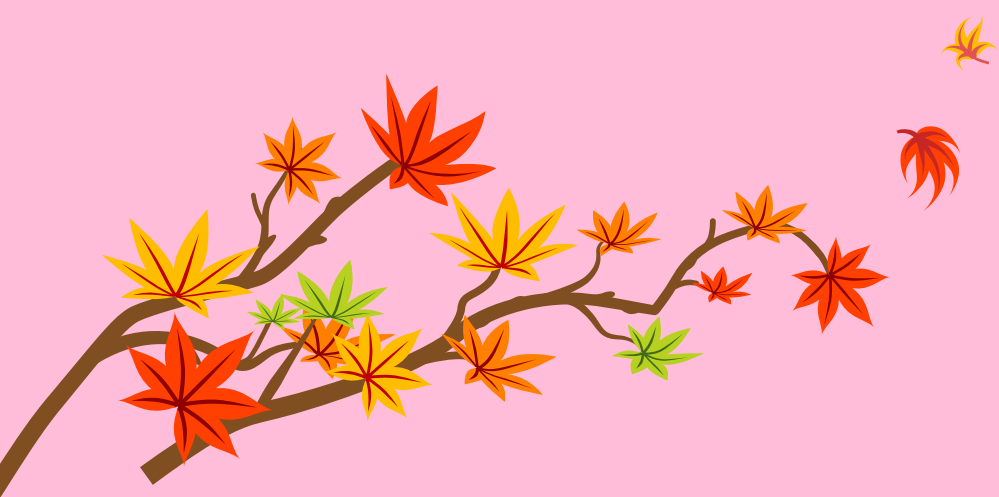
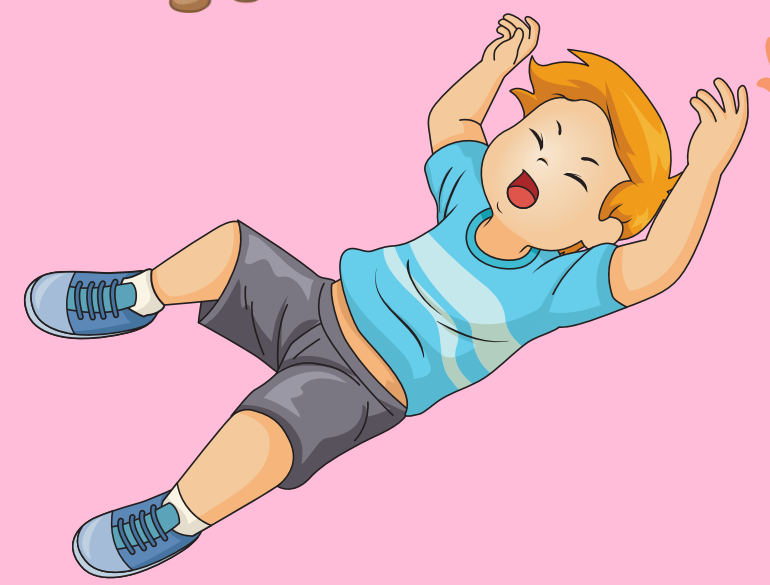




VIỆN KHOA HỌC GIÁO DỤC AN TOÀN
VIỆT NAM

1

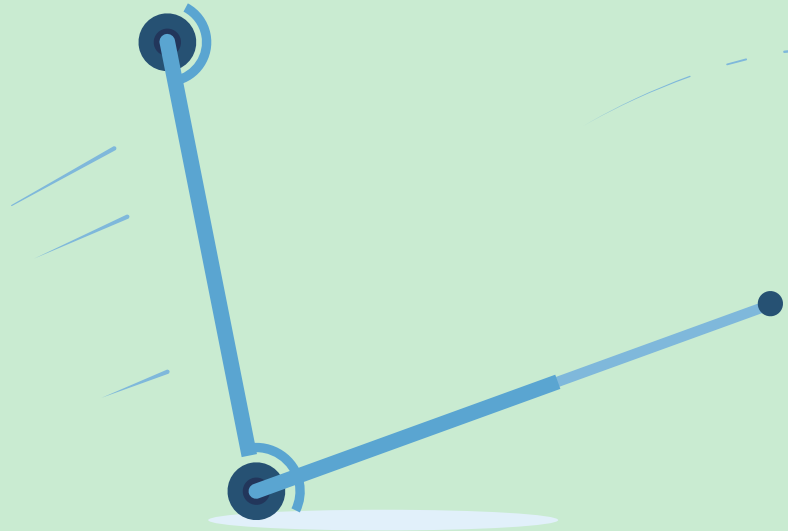
PHÒNG, TRÁNH NGÃ





VIỆN KHOA HỌC GIÁO DỤC AN TOÀN
VIỆT NAM

TIẾT 3





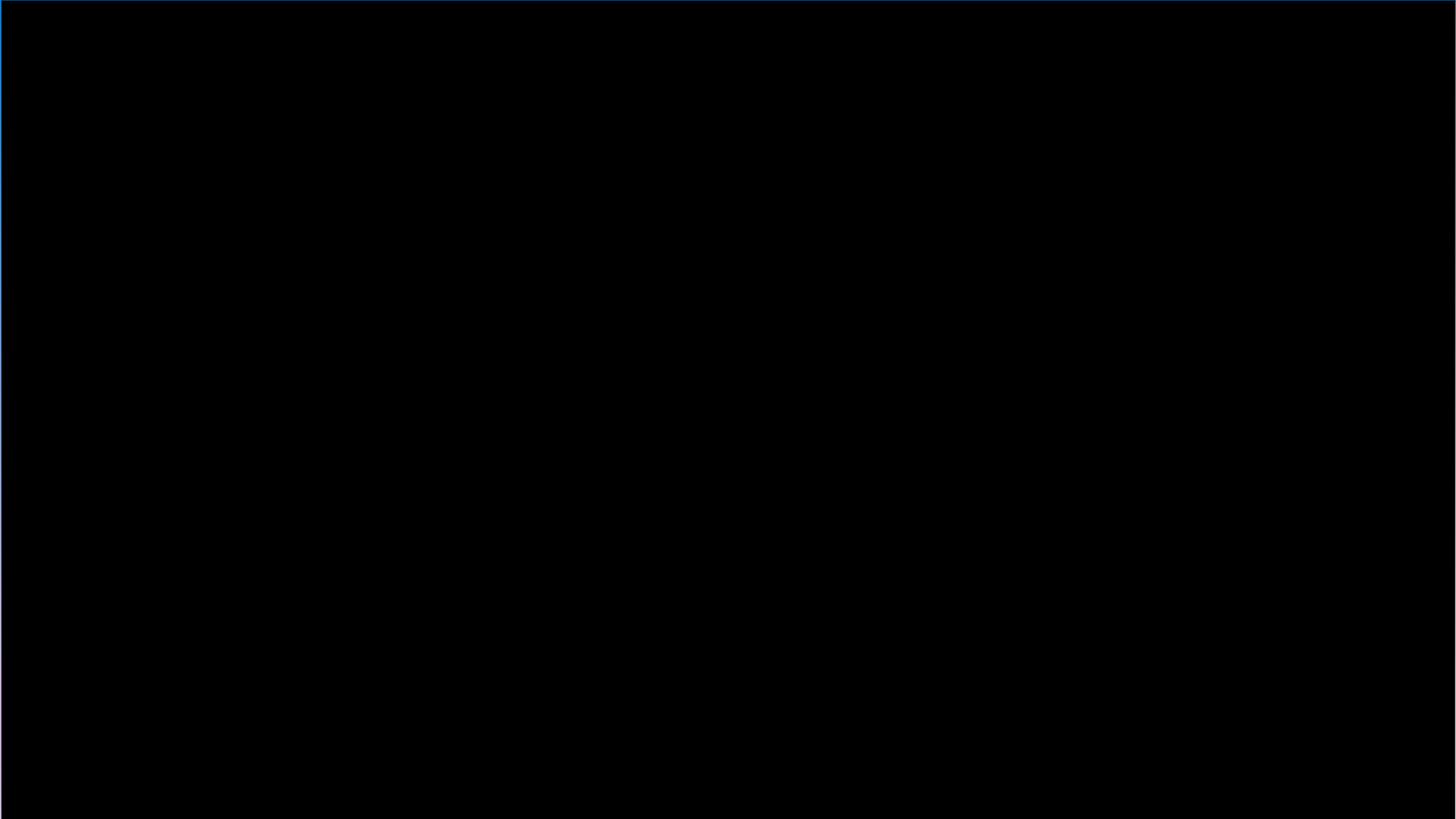
VIỆN KHOA HỌC GIÁO DỤC
VIỆT NAM

KHỞI ĐỘNG





VIỆT NAM





VIỆN KHOA HỌC GIÁO DỤC AN TOÀN
VIỆT NAM

ÔN TẬP BÀI CŨ





VIỆN KHOA HỌC GIÁO DỤC AN TOÀN
VIỆT NAM

Chúng ta cùng xem
clip tình huống





VIỆN KHOA HỌC GIÁO DỤC AN TOÀN
VIỆT NAM



OMG!

Sau khi xem clip, các em có cảm nhận gì?

Em bé này như thế nào?

Nghịch ngợm

Bình tĩnh

May mắn

Gan dạ



**Không phải lúc nào cũng có sự
may mắn... Và sẽ còn gây tổn
hại đến người khác nữa**





VIỆN KHOA HỌC GIÁO DỤC AN TOÀN
VIỆT NAM





VIỆN KHOA HỌC GIÁO DỤC AN TOÀN
VIỆT NAM

**Tiếp tục, với một
đoạn clip sau đây,
các em hãy phát biểu
cảm nhận của mình.**





VIỆN KHOA HỌC GIÁO DỤC AN TOÀN
VIỆT NAM



CÁC EM CÓ CẢM NHẬN NHƯ THẾ NÀO?

- Bạn nhỏ trong clip này ngoan hay không nè?
- Thật may mắn khi chiếc tủ lạnh không đổ sập đè lên người bạn ấy, nhưng nếu không may mắn thì hậu quả sẽ như thế nào?





**Hãy nhớ rằng, chúng ta không phải
lúc nào cũng may mắn hoàn toàn
trong các vụ tai nạn.**





VIỆN KHOA HỌC GIÁO DỤC AN TOÀN
VIỆT NAM



CÁC EM CÓ CẢM NHẬN RA SAO?

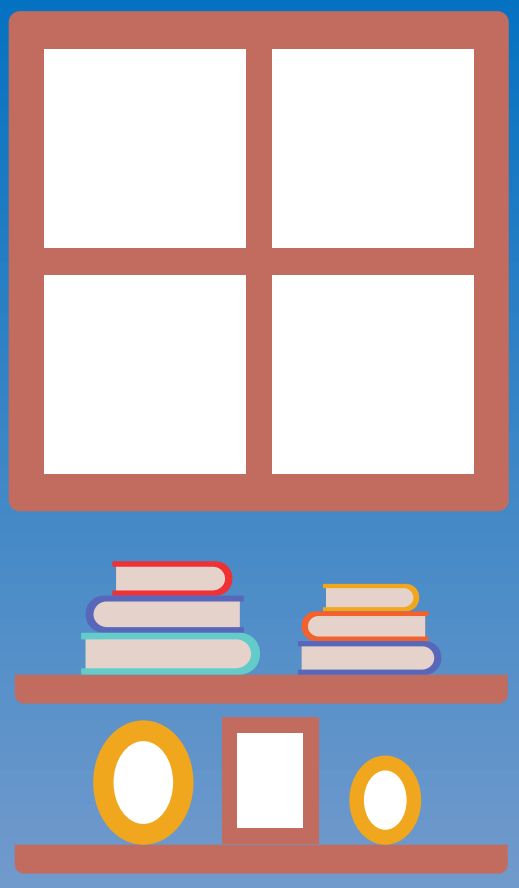
- Bạn nhỏ trong clip vừa xem như thế nào?
- Hành động của bạn nhỏ có đáng bị trách phạt không?
- Vẫn còn may là người phục vụ đã đỡ kịp một phần, nếu không thì hậu quả kinh khủng hơn đã đến với bạn nhỏ rồi, đúng không các em?



GHI NHỚ

- Không leo trèo dù bất cứ hoàn cảnh nào.
- Tuyệt đối không đu bám vào những vật dụng không có sự cố định chắc chắn.
- Nếu ở nhà lầu hoặc chung cư, không được nhòai người ra khỏi ban công hoặc leo lên các bộ cửa sổ.





HẸN GẶP LẠI CÁC EM

