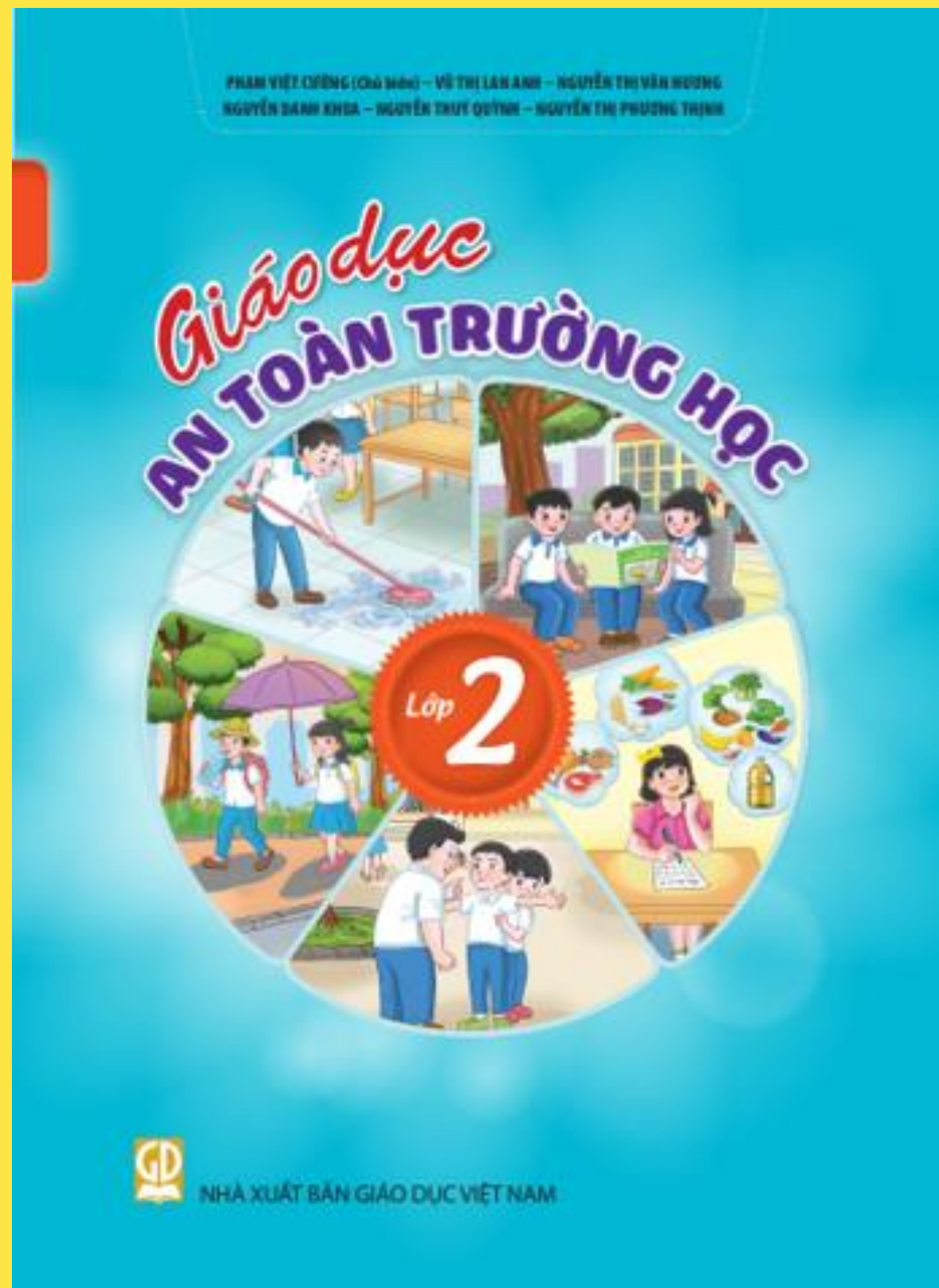




VIỆN KHOA HỌC GIÁO DỤC AN TOÀN
VIỆT NAM

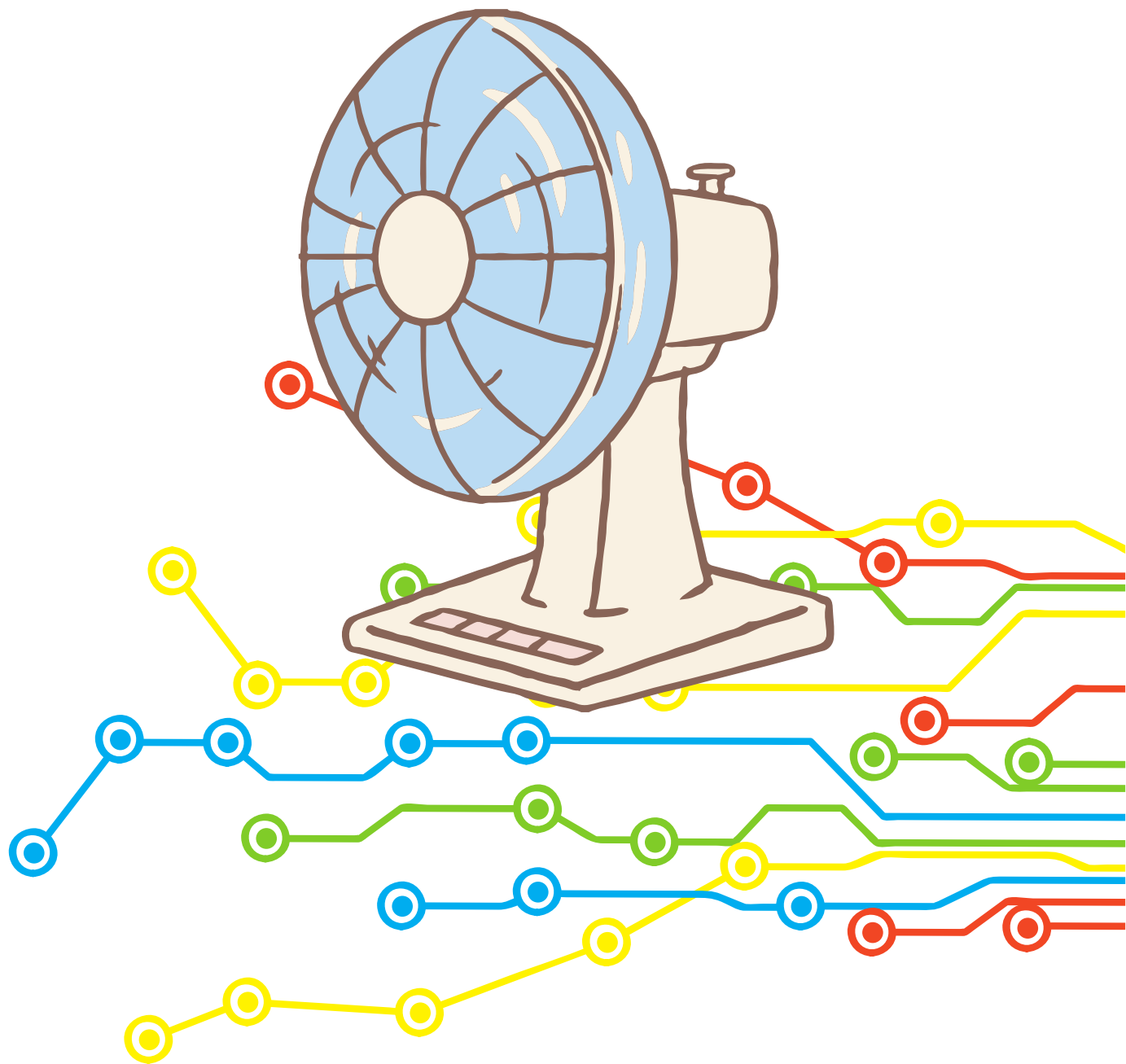
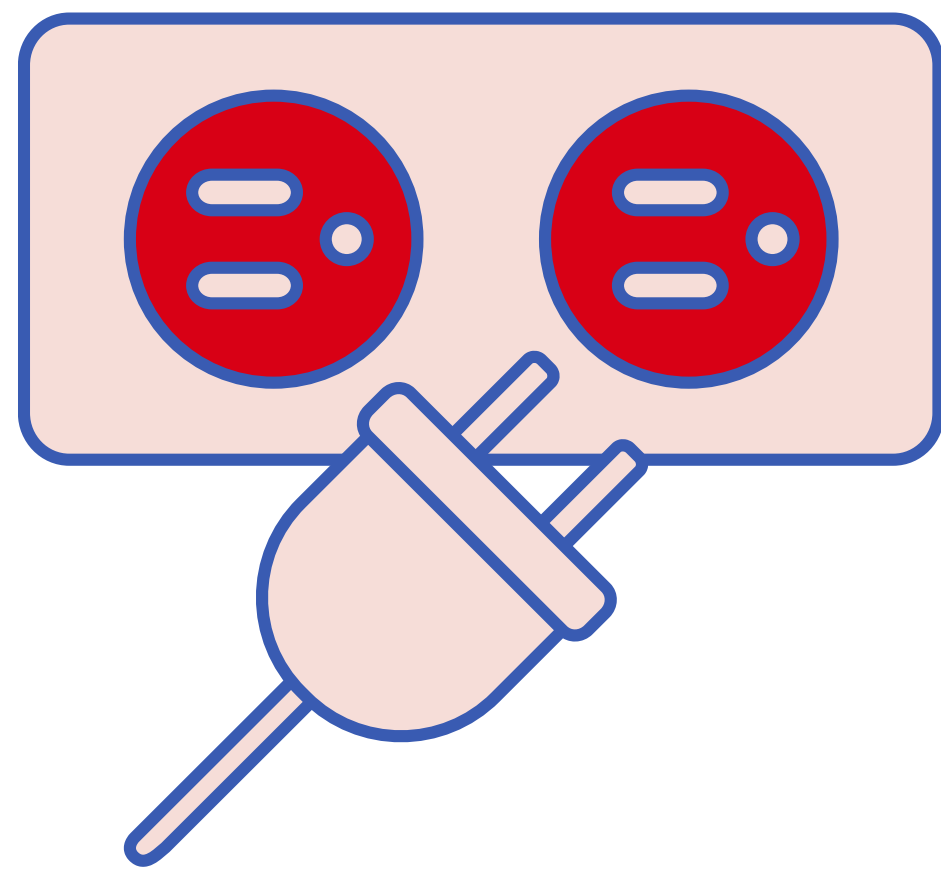




VIỆN KHOA HỌC GIÁO DỤC AN TOÀN
VIỆT NAM

2

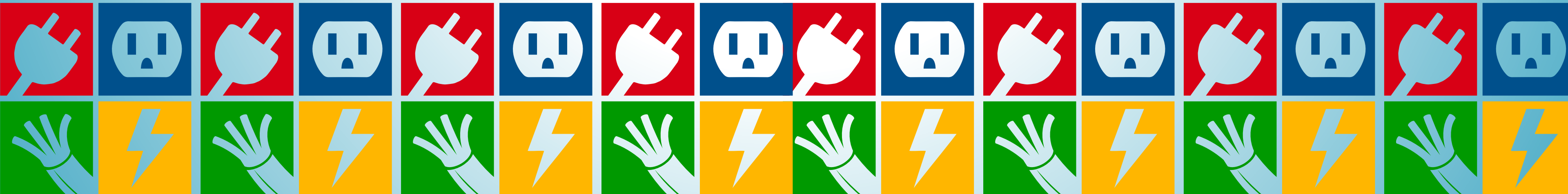
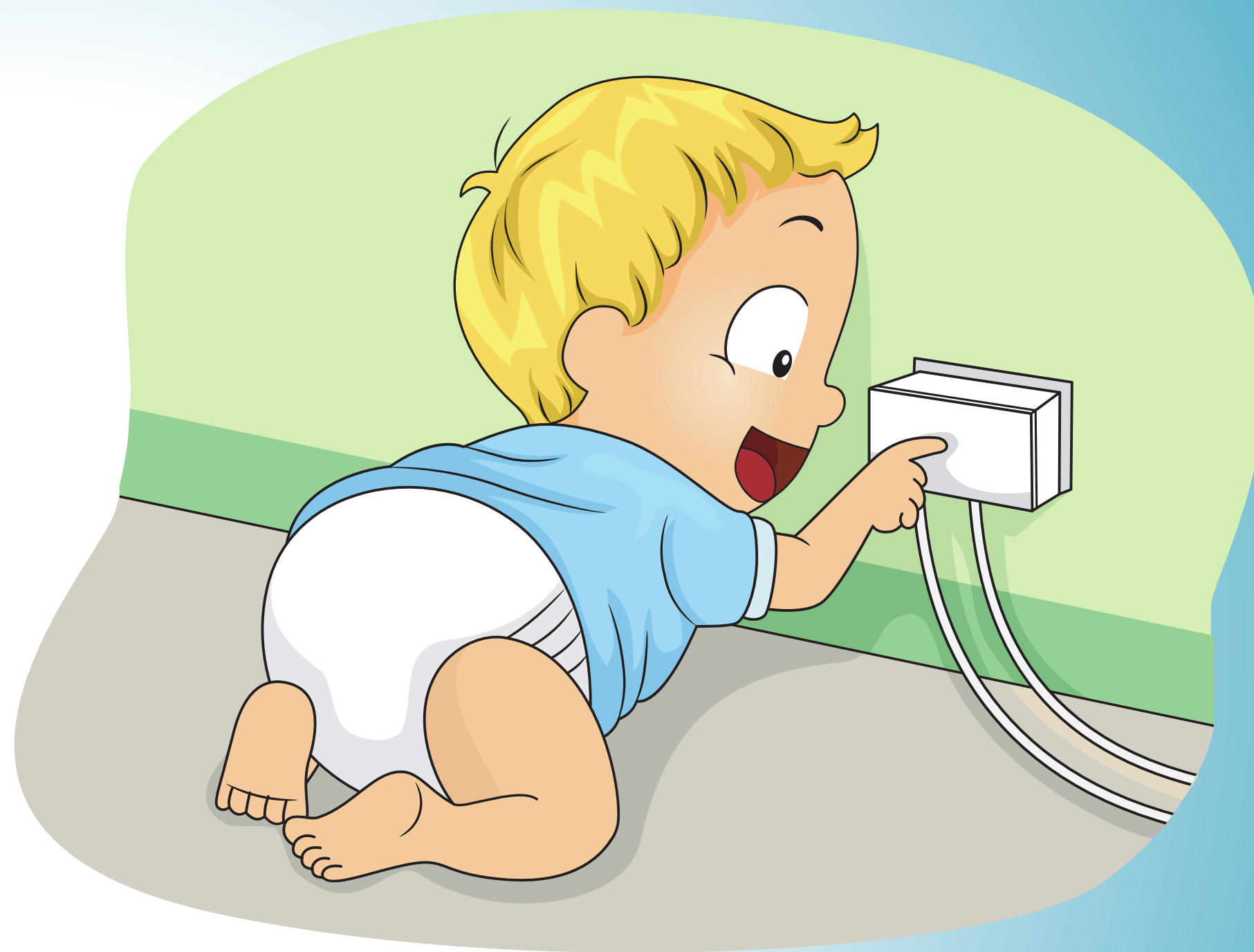
PHÒNG TRÁNH TAI NẠN THƯƠNG TÍCH DO ĐIỆN GIẬT





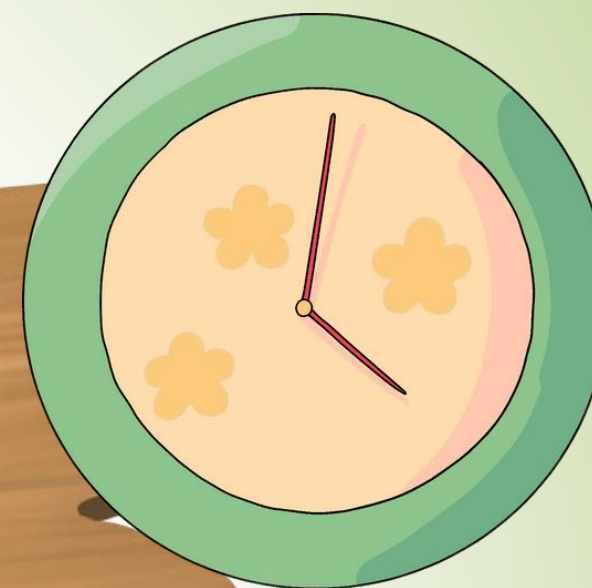
VIỆN KHOA HỌC GIÁO DỤC AN TOÀN
VIỆT NAM

TIẾT 3





VIỆN KHOA HỌC GIÁO DỤC AN TOÀN
VIỆT NAM

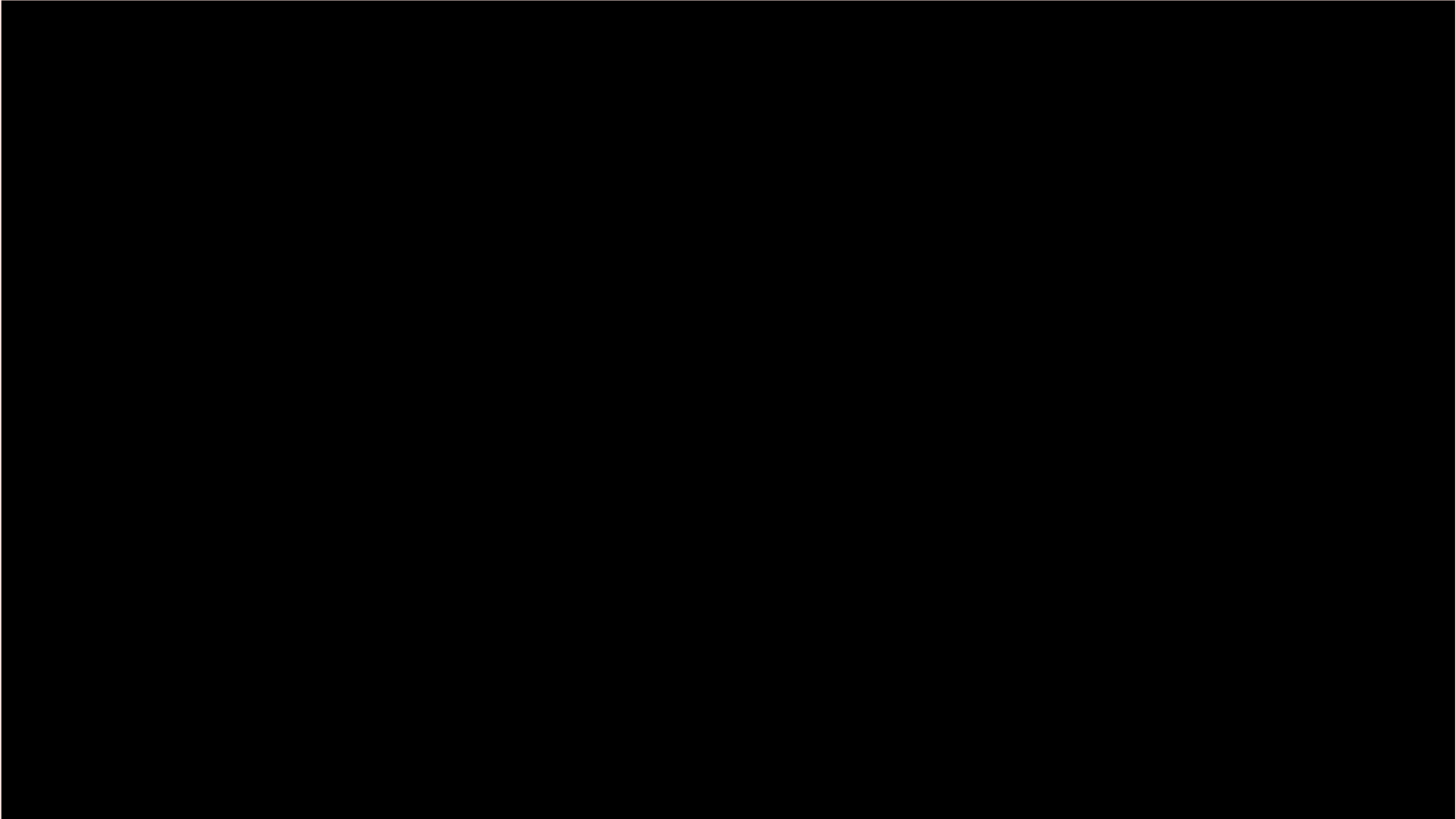


KHỞI ĐỘNG





VIỆN KHOA HỌC GIÁO DỤC AN TOÀN
VIỆT NAM





VIỆN KHOA HỌC GIÁO DỤC AN TOÀN
VIỆT NAM

ÔN TẬP BÀI CŨ





**EM ĐÃ NHẬN BIẾT
ĐƯỢC ĐẦY ĐỦ CHẤT
DẪN ĐIỆN VÀ CHẤT
CÁCH ĐIỆN CHƯA?**





VIỆN KHOA HỌC GIÁO DỤC AN TOÀN
VIỆT NAM





VIỆN KHOA HỌC GIÁO DỤC AN TOÀN
VIỆT NAM





VIỆN KHOA HỌC GIÁO DỤC AN TOÀN
VIỆT NAM



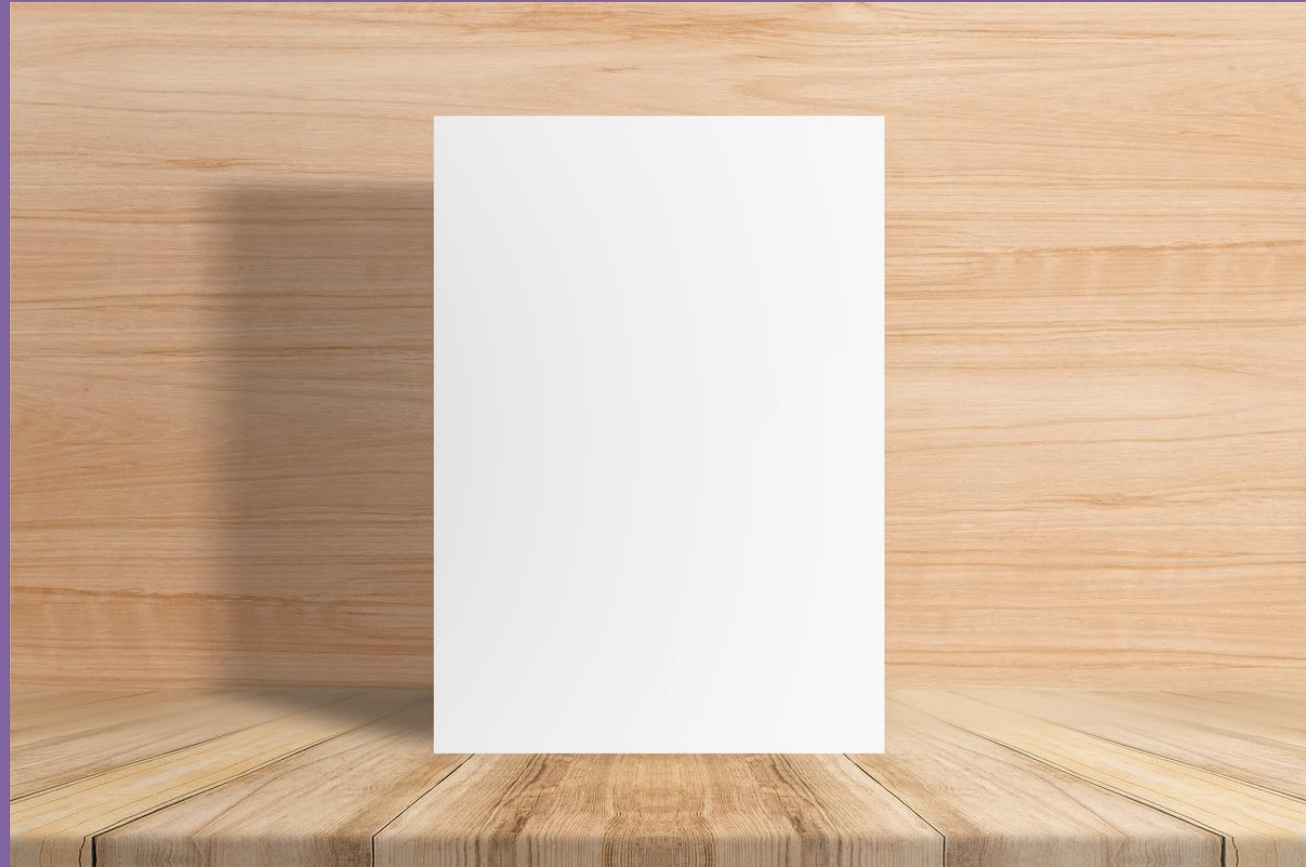


VIỆN KHOA HỌC GIÁO DỤC AN TOÀN
VIỆT NAM





VIỆN KHOA HỌC GIÁO DỤC AN TOÀN
VIỆT NAM





VIỆN KHOA HỌC GIÁO DỤC AN TOÀN
VIỆT NAM





GHI NHỚ

Chất dẫn điện thường KIM LOẠI, ngoại trừ Than Chì là phi kim loại.

Chất cách điện thường là những chất không phải là KIM LOẠI.





VIỆN KHOA HỌC GIÁO DỤC AN TOÀN
VIỆT NAM

HẸN GẶP LẠI CÁC EM

