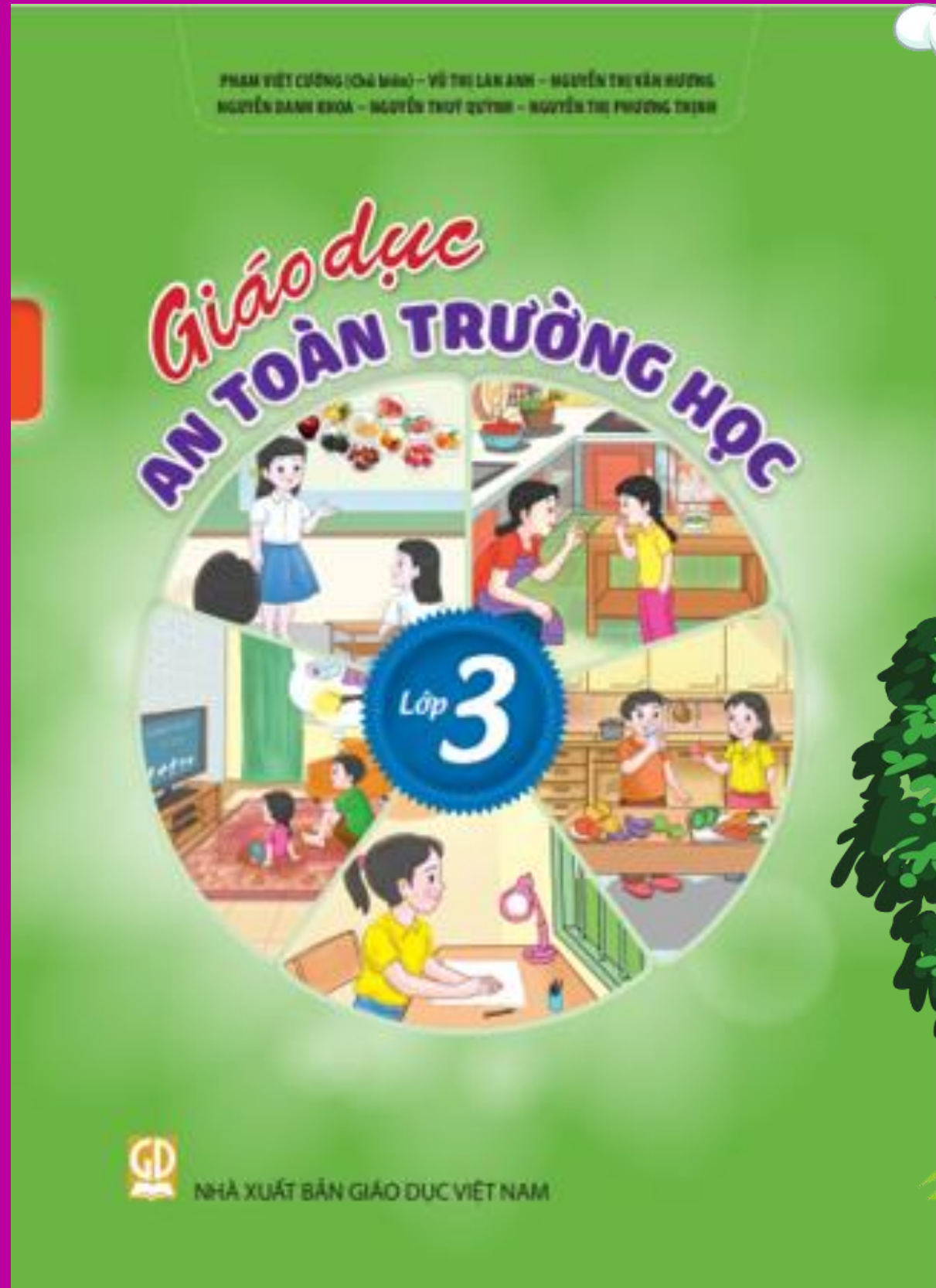




VIỆN KHOA HỌC GIÁO DỤC AN TOÀN
VIỆT NAM





5

AN TOÀN CHO BẢN THÂN KHI CÓ MƯA, BÃO





VIỆN KHOA HỌC GIÁO DỤC AN TOÀN
VIỆT NAM

TIẾT 2





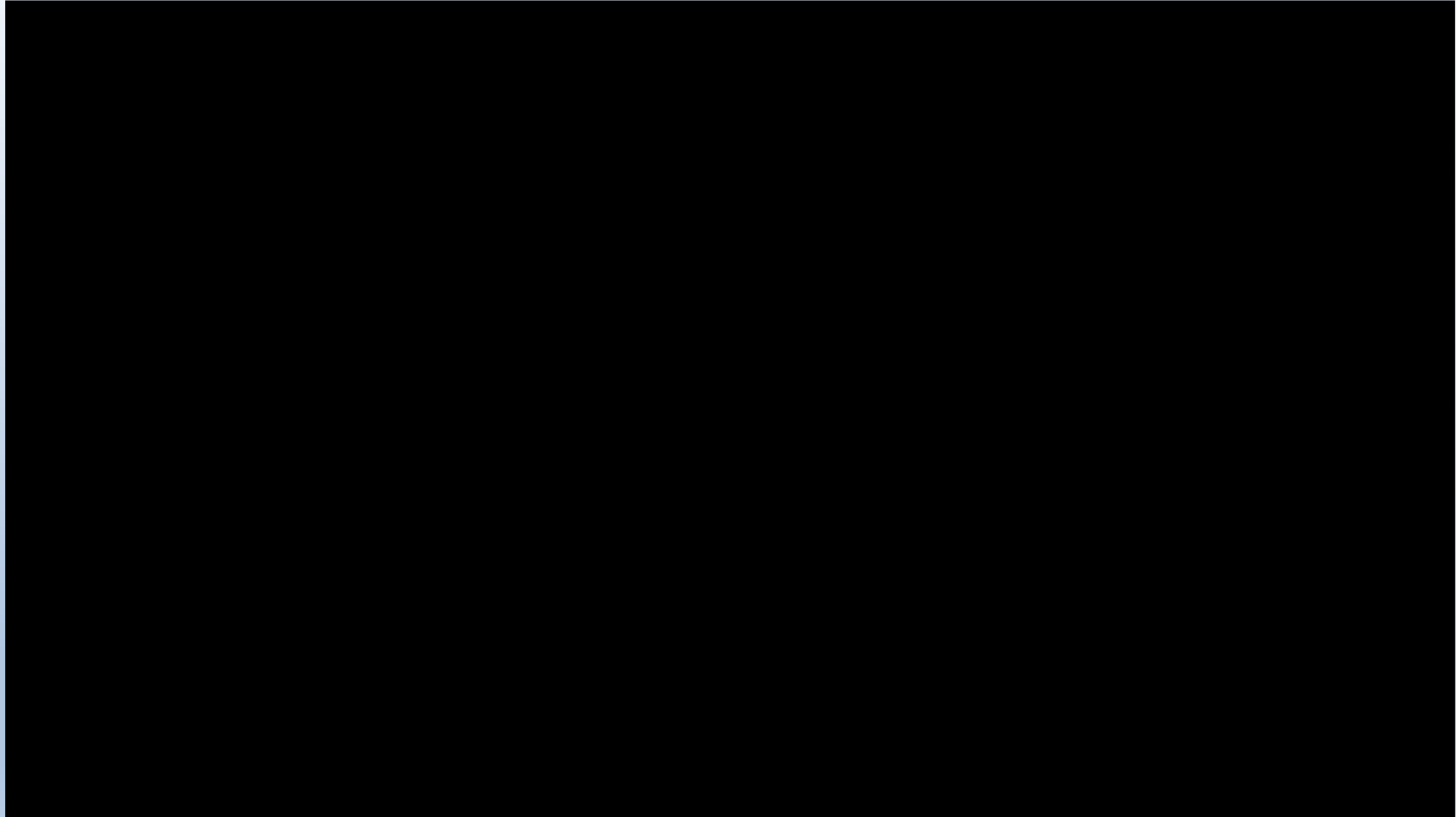
VIỆN KHOA HỌC GIÁO DỤC AN TOÀN
VIỆT NAM

KHỞI ĐỘNG





VIỆN KHOA HỌC GIÁO DỤC AN TOÀN
VIỆT NAM





VIỆN KHOA HỌC GIÁO DỤC AN TOÀN
VIỆT NAM

ÔN TẬP BÀI CŨ





Mưa là một hiện tượng tự nhiên rất bình thường, nếu kéo dài ngày có thể gây bất tiện về mặt đi lại, di chuyển, hoặc một số ngành nghề công việc, nhưng hầu như không gây ra bất cứ một hậu quả nghiêm trọng nào về người và của.

Nhưng với bão thì khác hẳn. Không cần nhiều hay kéo dài, mà chỉ cần một cơn Bão to khiến cho Lũ lớn kéo tới thì những hậu quả để lại sẽ vô cùng kinh khủng.

Bão ở Việt Nam được xem như là cơn bão nhiệt đới, thường có gió mạnh kèm theo mưa lớn.

Người ta phân chia bão dựa vào sức gió

- Sức gió dưới 63 km/h gọi là áp thấp nhiệt đới.
- Sức gió trên 63 km/h (cấp 8) gọi là bão nhiệt đới.
- Sức gió trên 118 km/h (cấp 12) gọi là bão to với cuồng phong .
- Sức gió trên 241 km/h gọi là bão rất to hay siêu bão.



VIỆN KHOA HỌC GIÁO DỤC AN TOÀN
VIỆT NAM

NHỮNG NGUY HIỂM DO BÃO GÂY RA





HỦY HOẠI TÀI SẢN

Gió mạnh của những cơn bão nhiệt đới (gió cấp 8 trở lên) sẽ có thể làm gãy đổ cây cối, sập nhà cửa, phá hủy công trình xây dựng, cầu đường, phá hủy tài sản, xe cộ, máy bay... làm ngưng trệ các hoạt động giao thông, buôn bán.





VIỆN KHOA HỌC GIÁO DỤC AN TOÀN
VIỆT NAM

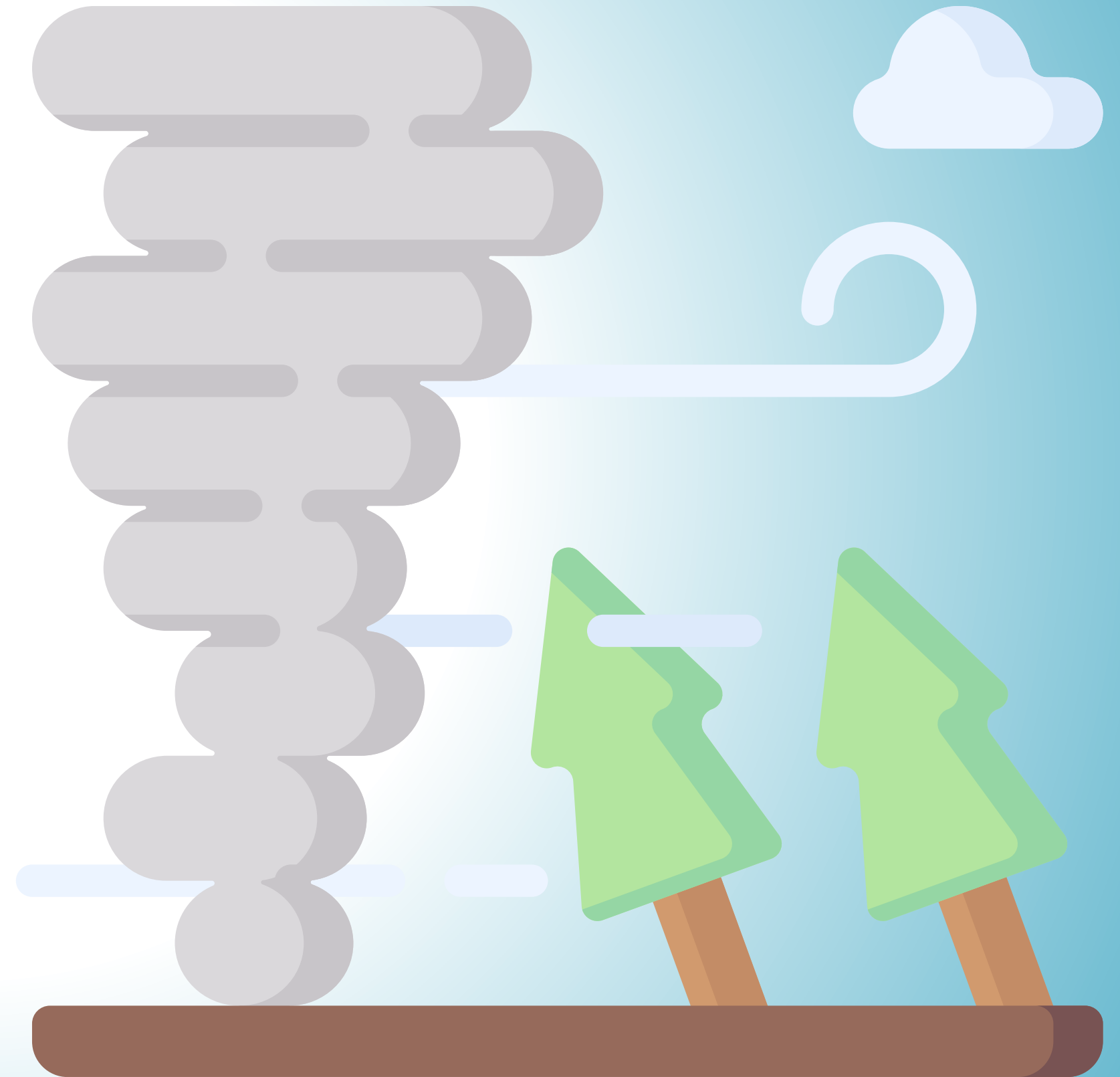
tuổi trẻ
online





GÂY THIẾT HẠI VỀ NGƯỜI

Nhiều người bị thương hoặc chết do bị lốc cuốn, do các mảnh vỡ bay đùng phả, do cây cối đổ đè vào, do các tòa nhà bị sập gây thương vong...



NƯỚC DÂNG CÓ THỂ GÂY SẠT LỎ ĐẤT

Dòng chảy gây ra bởi nước dâng do bão kết hợp với tác động của sóng có thể phá vỡ đê biển, làm sạt lở bờ biển và các đường giao thông ven biển





LŨ LỤT

Mưa lớn và nước được đẩy từ biển vào do gió mạnh có thể gây nên lũ lụt lớn trong vòng 24 giờ, và đôi khi không thể thoát nước kịp so với dòng chảy, sẽ xảy ra ngập lụt cục bộ. Thiệt hại từ lũ lụt càng vô cùng thương tâm, nghiêm trọng.





VIỆN KHOA HỌC GIÁO DỤC AN TOÀN
VIỆT NAM





VIỆN KHOA HỌC GIÁO DỤC AN TOÀN
VIỆT NAM

Bão xuất hiện nhiều nhất vào mùa Hè và mùa Thu, vì vào thời gian này có đầy đủ các điều kiện thuận lợi nhất cho sự hình thành và phát triển của bão. Tuy nhiên, trung bình, từ tháng 1 - 5, bão ít có khả năng ảnh hưởng đến Việt nam. Từ tháng 9 - 11, bão mới có nhiều khả năng ảnh hưởng đến miền Trung Việt Nam.



VIỆN KHOA HỌC GIÁO DỤC AN TOÀN
VIỆT NAM



Sự tàn phá sau cơn bão



VIỆN KHOA HỌC GIÁO DỤC AN TOÀN
VIỆT NAM

GHI NHỚ:

- Mưa bão là hiện tượng tự nhiên không thể thay đổi theo ý con người.
- Không thể chủ quan với những cơn mưa lớn vì có thể tạo thành những cơn bão nguy hiểm.





VIỆN KHOA HỌC GIÁO DỤC AN TOÀN
VIỆT NAM

HẸN GẶP LẠI CÁC EM

