

PHẠM VIỆT CƯỜNG (CHỦ BIÊN) – VŨ THỊ LAN ANH – NGUYỄN THỊ VĂN HƯƠNG  
NGUYỄN ĐẠNH KHOA – NGUYỄN THUY QUỲNH – NGUYỄN THỊ PHƯƠNG THINH

# Giáo dục AN TOÀN TRƯỜNG HỌC

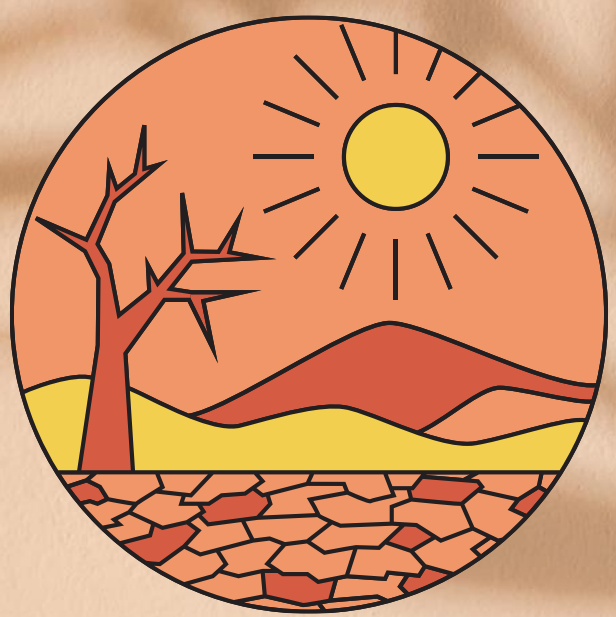


 NHÀ XUẤT BẢN GIÁO DỤC VIỆT NAM



5

# KIẾN THỨC ỨNG PHÓ VỚI RỦI RO, THIÊN TAI

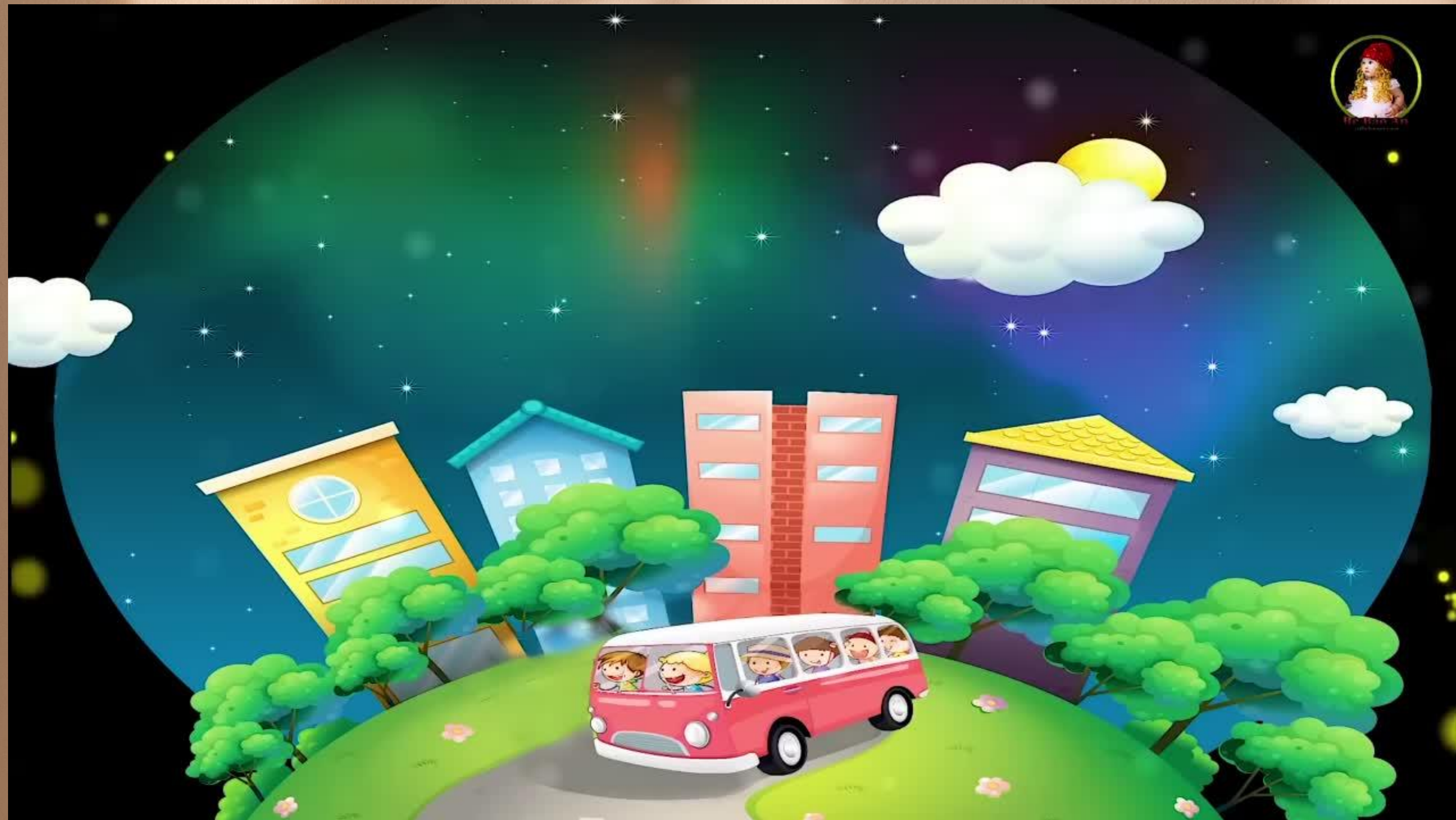


# TIẾT 2



# KHỞI ĐỘNG





# ÔN TẬP BÀI CŨ

# NHỮNG LOẠI HÌNH THIÊN TAI TÀN PHÁ CUỘC SỐNG CON NGƯỜI

# ĐỘNG ĐẤT

Động đất là hiện tượng dịch chuyển, trượt của lớp vỏ Trái Đất dọc theo một đứt gãy hoặc một khu vực của vỏ Trái Đất bị dồn nén và trồi lên tới một vị trí mới.





# SÓNG THẦN

Sóng thần là hiện tượng một loạt các đợt sóng có độ dài tới hàng trăm km. độ cao hàng chục mét, tiến từ đại dương vào bờ biển do có sự nâng hạ đột ngột của vỏ trái đất.





# SÓNG THẦN Ở NHẬT BẢN

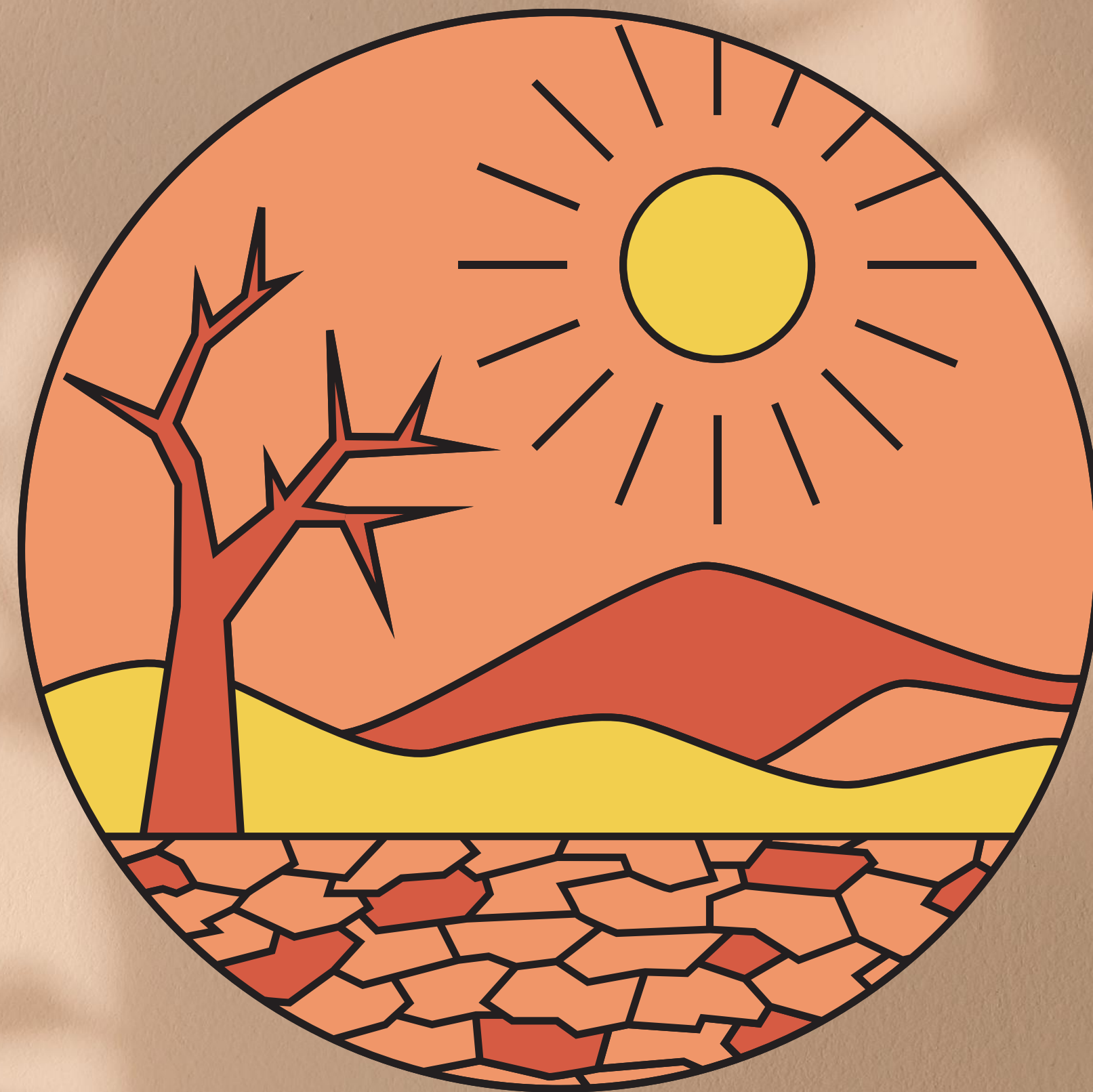
# LỐC XOÁY

Lốc xoáy là một cột không khí hình phễu, xoáy tròn, di chuyển nhanh trên mặt đất và trên biển. Có thể nhìn thấy cột không khí này nhờ những vật thể mà nó bốc lên từ mặt đất như cát, bụi, cây cối...



# HẠN HÁN

Hạn hán là hiện tượng thiếu nước trong thời gian kéo dài nhiều tháng hay nhiều năm của một khu vực do không có mưa hoặc lượng mưa dưới mức trung bình.



# BÃO

Bão là một cơn gió xoáy có phạm vi rộng, có thể ảnh hưởng tới một vùng rộng lớn, thường gây ra gió lớn và mưa rất to.



# LŨ LỤT

Lũ lụt được tạo nên bởi các trận bão lớn, là mức nước cũng như tốc độ của dòng chảy trên các con sông, con suối vượt quá mức bình thường. Lũ lụt xảy ra khi nước lũ dâng cao làm tràn các sông suối, ao hồ, đê... làm ngập nhà cửa, ruộng vườn, cây cối...

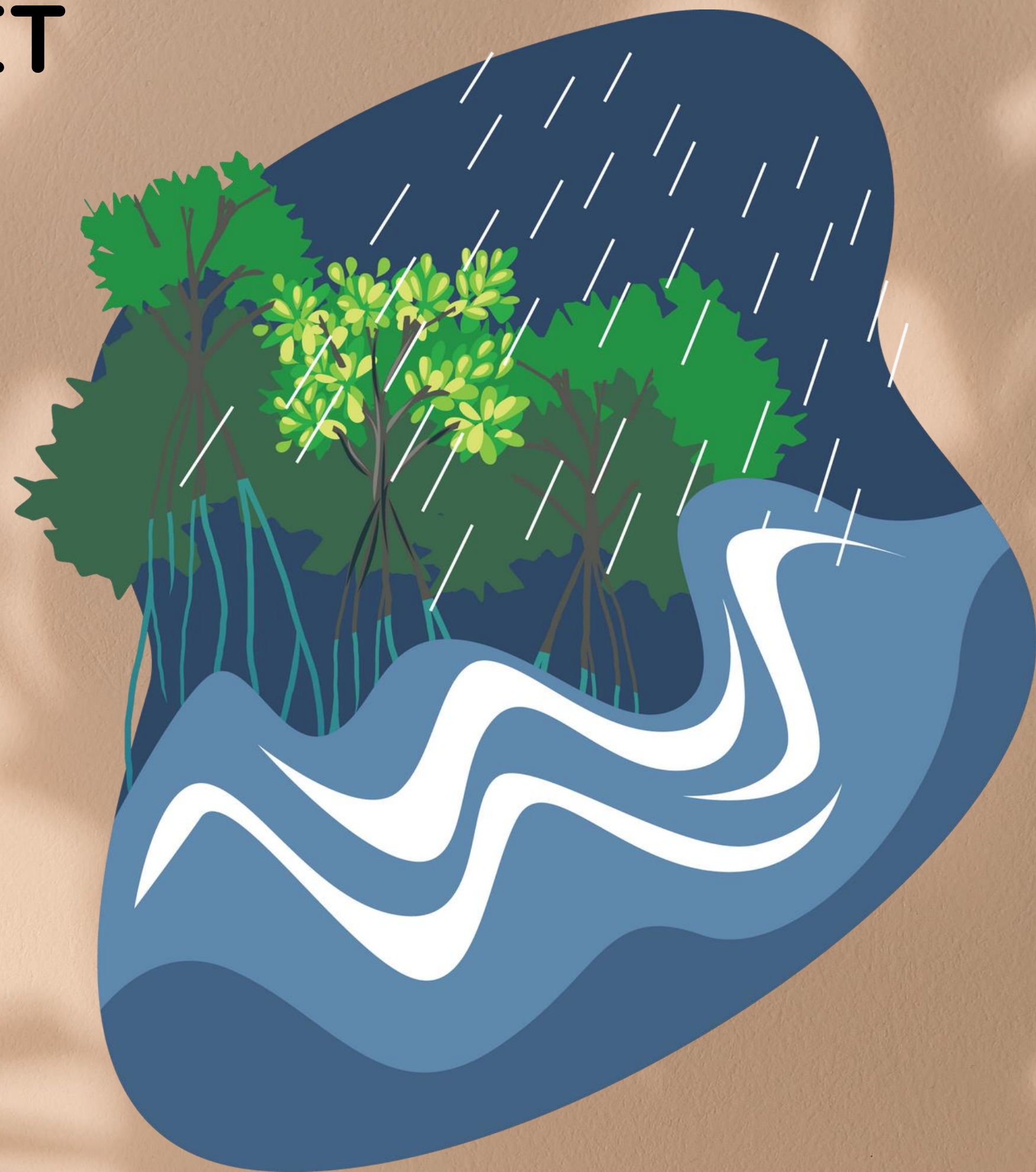


# LŨ LỤT Ở CHÂU ÂU



# LŨ QUÉT

Lũ quét là hiện tượng lũ lớn kèm theo bùn đá, được hình thành từ mưa lớn, có sức tàn phá rất lớn, khi một khối nước khổng lồ di chuyển nhanh từ địa hình cao xuống địa hình thấp.





# MƯA ĐÁ

Mưa đá là hiện tượng mưa dưới dạng hạt hoặc cục băng có kích thước từ 5milimet đến hàng chục centimet. Thường xuất hiện cực gió mạnh, có khi là gió lốc.



# SẠT LỎ

Sạt lở là hiện tượng dịch chuyển của đất đá xuống bên dưới sườn dốc, thường xảy ra ở các khu vực đồi núi dốc và bờ sông, bờ biển.



# TUYẾT LỎ

Tuyết lở là một hiện tượng trượt lở dữ dội của một khối tuyết lớn trên sườn núi. Cả một khối tuyết khổng lồ, có khi rộng tới 800m, nặng hàng triệu tấn - trượt xuống. Tuyết lở có thể di chuyển với vận tốc 300 km/giờ, chôn vùi tất cả mọi thứ nằm trên đường đi của nó.



# NÚI LỬA PHUN TRÀO

Núi lửa phun trào là một hiện tượng tự nhiên trên Trái Đất hoặc các hành tinh vẫn còn hoạt động địa chấn khác, với các vỏ thạch quyển di chuyển trên lõi khoáng chất nóng chảy. Khi núi lửa phun, một phần năng lượng ẩn sâu trong lòng hành tinh sẽ được giải phóng.



# GHI NHỚ

Những loại hình thiên tai tàn phá cuộc sống con người bao gồm lốc xoáy, lũ lụt, sạt lở, tuyết lở, núi lửa, động đất...

**HẸN GẶP LẠI CÁC EM.**